

Précautions

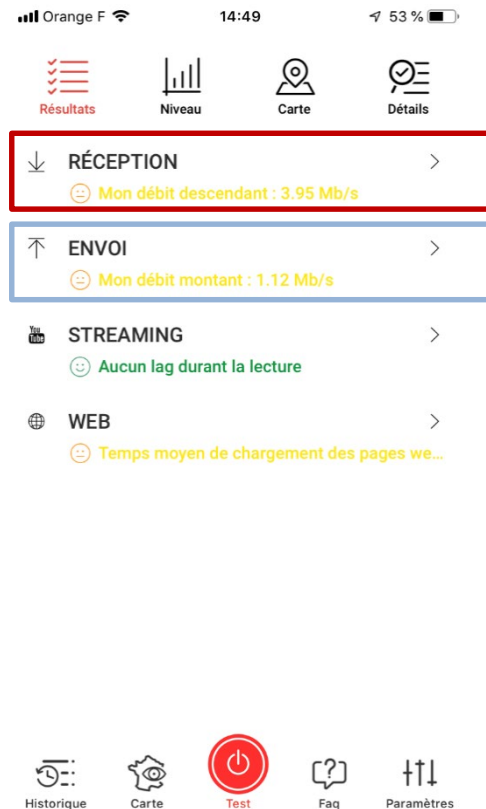
Après la connexion de votre poste JO Wifi à votre box , merci de procéder à la mise à jour de celui-ci en appuyant sur 



Détail de la procédure page 26 du manuel d'utilisation JO1MDW

Pour un fonctionnement optimum le JO Wi-Fi doit avoir un débit descendant de **0,2 Mbit/s** et un débit montant de **1,3 Mbit/s**.

Vérification de la bande passante pour une connexion Internet (via Débit test 60).



Si votre connexion internet est de mauvaise qualité, vous pouvez via la procédure ci-dessous modifier la qualité vidéo du signal qui sera envoyé à votre application.

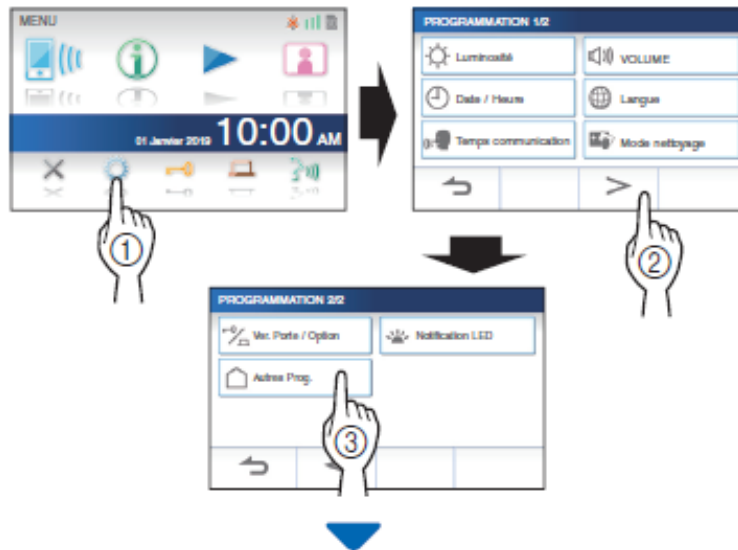
Réglage qualité vidéo

Réglez la qualité de la vidéo affichée sur l'appareil mobile et l'enregistrement.

Paramètres	Basse / Moyen / Haute
Valeur par défaut	Haute

1 À partir de l'écran du MENU, appuyez sur

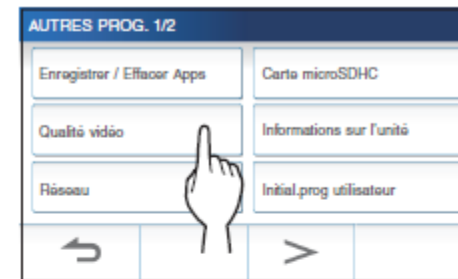
→ → Autres Prog.



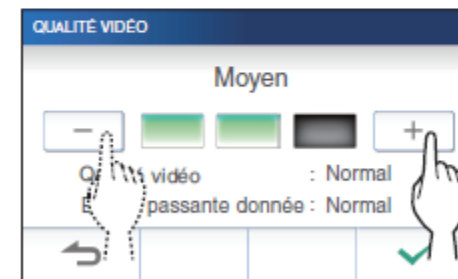
Un message apparaîtra pour vous demander si vous souhaitez poursuivre.

2 Pour poursuivre la configuration de paramètres, appuyez sur .

3 Appuyez sur **Qualité vidéo**.



4 Appuyez sur pour améliorer la qualité, ou sur pour réduire la qualité.



5 Appuyez sur pour appliquer les modifications.