

TYXIA 5610 - TYXIA 5612

- FR Récepteur d'éclairage
- EN Lighting receiver
- PL Odbiornik oświetlenia
- NL Ontvanger voor verlichting



Caractéristiques techniques

- Alimentation : TYXIA 5610 : 230 V~ 0,6 VA
TYXIA 5612 : 230 V~ 0,9 VA
- Consommation en veille : 0,06 W
- Nombre d'émetteurs associés : 16 max. par voie
- Température de stockage : -10°C / +70°C
- Température de fonctionnement : -10°C / +40°C
- IP 40 (en boîte d'encastrement)
- Dimensions : 41 x 36 x 14,5 mm
- Dispositif de télécommande radio X3D : 868,7 MHz à 869,2 MHz.
- Puissance radio maximale < 10 mW
- Récepteur catégorie 2



Compatibilité

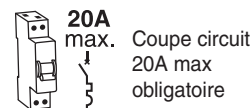
230 V~ 50 Hz								
①	②	③	④	⑤	⑥			
200 W	100 W	100 W	100 W	100 W	150 W	100 W		

- ① Halogène 230V ou incandescente 230V.
 - ② Fluocompacte 230V à économie d'énergie.
 - ③ Ampoule LED 230V.
 - ④ Halogène ou LED 12V TBT avec transformateur électronique AC ou DC.
 - ⑤ Halogène 12V TBT avec transformateur ferromagnétique ou torique.
 - ⑥ Tube fluorescent.
- Ne pas raccorder différents types de charges sur la même sortie.**

FR Recommandations

- **ATTENTION**, les fils de commande ne sont pas isolés du secteur.
- Tout matériel raccordé doit être marqué CE et satisfaire aux exigences des appareils basse tension ainsi qu'aux prescriptions de montage.
- Possibilité de rallonger, jusqu'à 10m, les fils de la commande locale (à séparer du 230V).

Utilisez un outil isolé électriquement pour réaliser les actions sur la touche de configuration du récepteur.



1 - Installation



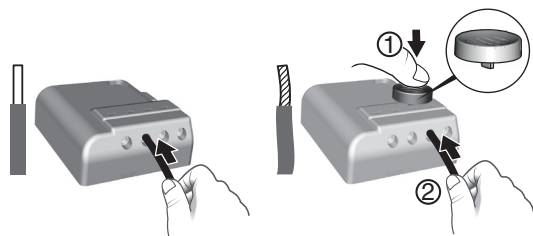
- Vous pouvez installer le récepteur d'éclairage dans une boîte d'encastrement derrière un interrupteur ou un bouton poussoir de commande (détection automatique à l'usage) ou derrière un plafonnier.

1.1 Instructions de connexion des bornes 1 2 3 4.

- Dénudez les fils en respectant la longueur de dénudage indiquée sur le produit.
- Poussez le fil jusqu'au fond de la borne.

Ø 0,75 - 1,5 mm²

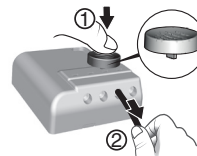
- 1.1.1 Fils rigides
- 1.1.2 Fils souples



A l'aide de l'outil fourni ou d'un tournevis de 2,5 mm, appuyez sur le bouton de la borne puis insérez le fil.

Préconisations de démontage

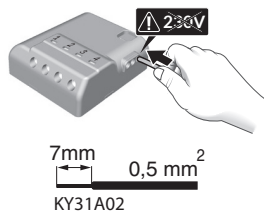
- Coupez l'alimentation.
- Utilisez l'outil fourni ou un tournevis de 2,5 mm pour appuyer sur le bouton de la borne avant de retirer le fil.



1.2 Instructions de connexion des bornes IN1 - COM - IN2

- Utilisez les fils fournis.
- Poussez le fil jusqu'au fond de la borne.

! Ne pas dénuder les fils lorsqu'ils sont connectés sur le produit au risque d'endommager le connecteur interne.

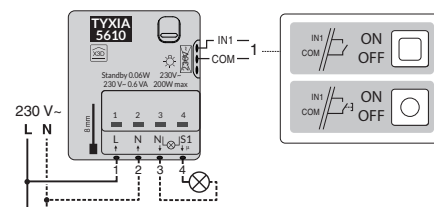


7mm 0,5 mm²
KY31A02

Préconisations de démontage
Tournez en tirant sur le fil.

1.3 Raccordement TYXIA 5610 - 1 sortie.

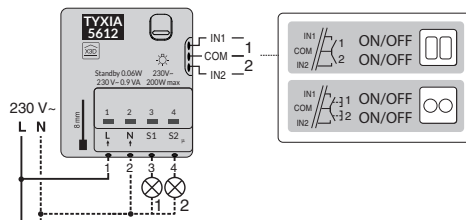
- Raccordez :
- Le luminaire aux bornes 3 et 4.
 - L'interrupteur aux bornes IN1 - COM (entrée 1).
 - L'alimentation 230V aux bornes 1 et 2.



Rétablissez l'alimentation de l'installation afin de procéder à l'association.

1.4 Raccordement TYXIA 5612 - 2 sorties.

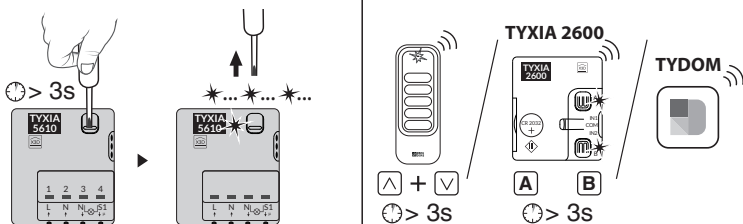
- Raccordez :
- Le luminaire 1 à la borne 3 (Sortie 1) et le luminaire 2 à la borne 4 (Sortie 2).
 - La commande du luminaire 1 aux bornes COM et IN1 (entrée 2).
 - La commande du luminaire 2 aux bornes COM et IN2 (entrée 2).
 - L'alimentation 230V aux bornes 1 et 2.



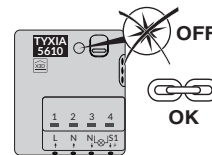
Rétablissez l'alimentation de l'installation afin de procéder à l'association.

2 - Association TYXIA 5610

- ① Appuyez 3 secondes sur la touche du récepteur jusqu'à ce que son voyant clignote, relâchez.
- ② Sur l'émetteur : - Envoyez l'ordre d'association (Consultez sa notice).



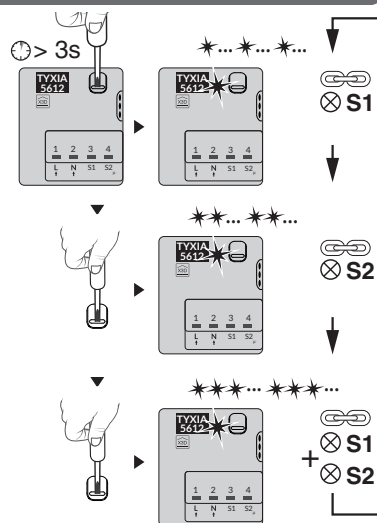
- ③ Lorsque que le voyant du récepteur ne clignote plus. Les produits sont associés.



3 - Association TYXIA 5612

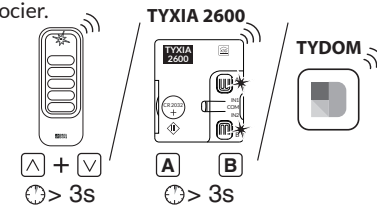
- ① Sélectionnez la voie à associer :
 - Voie 1
 - Voie 2
 - Voie 1 et 2 simultanément

- Appuyez 3 secondes sur la touche jusqu'à ce que le voyant clignote 1 fois, (mode association de la voie 1), relâchez.
- Appuyez brièvement sur la touche, le voyant clignote 2 fois, (mode association de la voie 2), relâchez.
- Appuyez brièvement sur la touche, le voyant clignote 3 fois, (mode association de la voie 2 simultanément), relâchez.

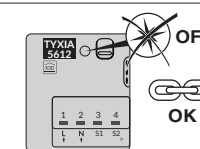


- ② Après avoir sélectionné la voie à associer. Sur l'émetteur :

- Envoyez l'ordre d'association (Consultez sa notice).

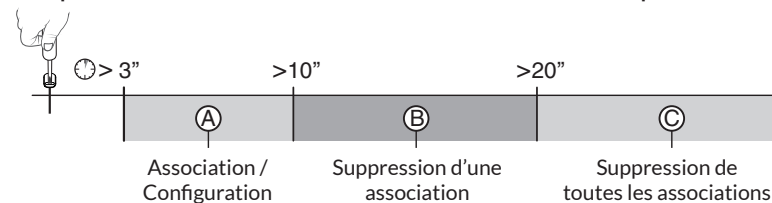


Lorsque que le voyant du récepteur ne clignote plus. Les produits sont associés.



4 - Aide

Récapitulatif des fonctions accessibles à l'aide de la touche du récepteur :



• Appui maintenu sur la touche pendant x secondes.

- Ⓐ **Association / Configuration**
- Appuyez 3 secondes sur la touche du récepteur jusqu'à ce que le voyant clignote. Relâchez

- Ⓑ **Suppression d'une association** (le mode de suppression varie suivant l'émetteur associé, consultez la notice de l'émetteur)

Exemple de suppression d'association d'une télécommande.

Sur le récepteur :

- Appuyez 10 secondes sur la touche du récepteur jusqu'à ce que le voyant clignote rapidement, relâchez.

Sur la télécommande :

- Appuyez 3 secondes sur les touches ^ et v.
- Vérifiez que le voyant du récepteur ne clignote plus. Les produits ne sont plus associés.

ATTENTION : Dans le cas du TYXIA 5612, cette action supprime l'association sur les 2 voies.

Ⓒ **Suppression de toutes les associations**

- Appuyez 20 secondes sur la touche du récepteur.
- Maintenez l'appui jusqu'à ce que le voyant s'éteigne après la phase de clignotement rapide.
- Relâchez. Le récepteur est vierge de lien radio.

Le récepteur se bloque en arrêt

Sur détection de surcharge, le produit se bloque en arrêt pendant 30 secondes avant d'autoriser une nouvelle mise en marche.

Le voyant réalise des flashes rapides tout au long de cette phase.

Pour sortir le récepteur de ce mode sécurisé, remplacez l'ampoule raccordée par une ampoule de plus faible puissance (voir tableau de compatibilité).

La commande (Bouton poussoir ou interrupteur) ne fonctionne pas correctement:

Coupez le secteur et attendez 5 secondes avant de remettre sous tension, puis effectuez les actions suivantes selon le type de commande :

Bouton Poussoir : Réalisez 3 appuis court sur le bouton poussoir.

Interrupteur : Commandez l'interrupteur 3 fois (attendre 3 secondes entre chaque commande).

Récepteurs d'éclairage
TYXIA 5610 - TYXIA 5612



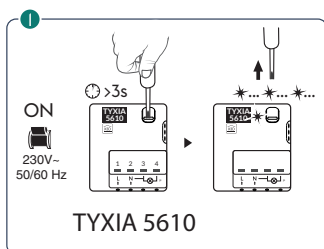
Sommaire

- 1** **Fonctionnement avec une centrale d'alarme CS 2000 / CS 8000 TYXAL + 2**
 Reporter les alarmes, les mises en marche et arrêt du système d'alarme via un éclairage déporté.
- 2** **Fonctionnement avec un détecteur d'ouverture MDO TYXAL+ 3**
 Mettre en marche / arrêt un éclairage raccordé au TYXIA 5610 / 5612 à l'aide d'un détecteur d'ouverture MDO/DO/DOI/DOS TYXAL+.
- 3** **Fonctionnement avec un détecteur de mouvement filaire. (non compatible DMB TYXAL+) 4**
 Mettre en marche / arrêt un luminaire raccordé au TYXIA 5610 / 5612 à l'aide d'un détecteur de mouvement.
- 4** **Compatibilité 5**
 Télécommande TL 2000

1 Fonctionnement avec une centrale d'alarme CS 2000 / CS 8000 TYXAL +

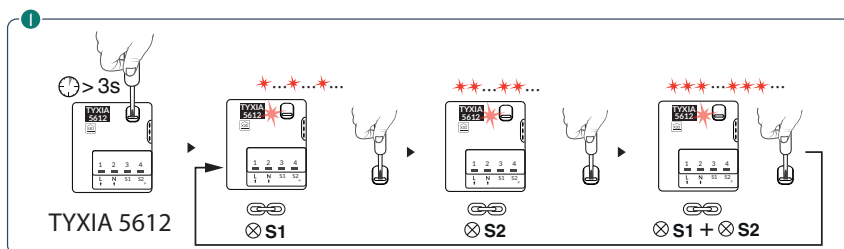
Reporter les alarmes, les mises en marche et arrêt du système d'alarme via un éclairage déporté.

1.1 Associez le récepteur d'éclairage avec la centrale d'alarme CS 8000 TYXAL+



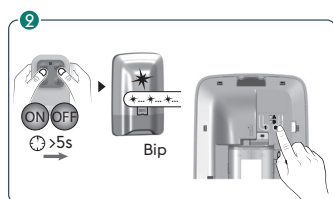
TYXIA 5610

- Appuyez 3 secondes sur la touche du récepteur jusqu'à ce que le voyant clignote.

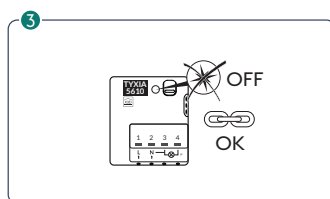


TYXIA 5612

- Appuyez 3 secondes sur la touche jusqu'à ce que le voyant clignote 1 fois, (mode association de la voie 1), relâchez.
- Appuyez brièvement sur la touche, le voyant clignote 2 fois, (mode association de la voie 2), relâchez.
- Appuyez brièvement sur la touche, le voyant clignote 3 fois, (mode association de la voie 1 et de la voie 2 simultanément), relâchez.

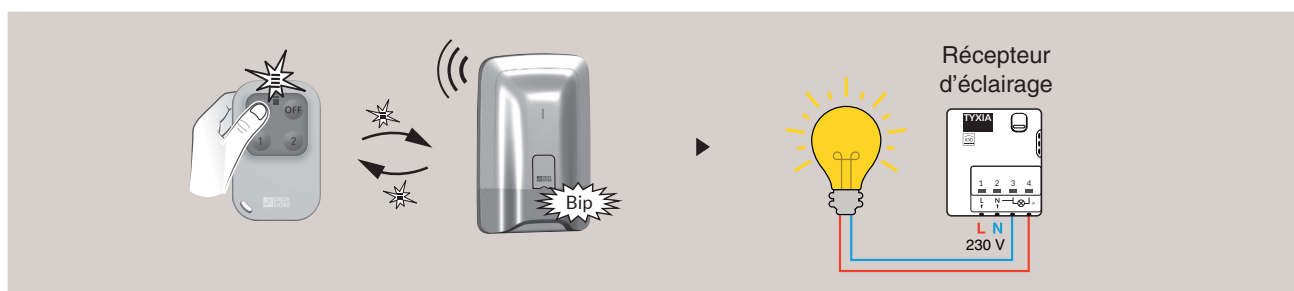


Mettez la centrale en mode Maintenance, puis appuyez brièvement sur la touche 2.



Vérifiez que le voyant du récepteur ne clignote plus. Les produits sont associés.

Fonctionnement



Mise en marche ou en arrêt du système d'alarme

L'éclairage raccordé au TYXIA 5610 - 5612 s'allume brièvement

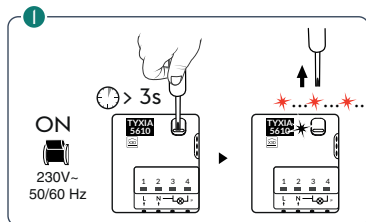
Mise en marche de l'alarme	La centrale émet un bip, l'éclairage clignote 1 fois
Mise en arrêt de l'alarme	La centrale émet 2 bips, l'éclairage clignote 2 fois
Défaut intrusion ou autoprotection	La centrale hurle, l'éclairage s'allume

2 Fonctionnement avec un détecteur d'ouverture MDO TYXAL+

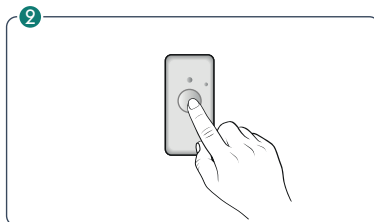
Mettre en marche / arrêt un éclairage raccordé au TYXIA 5610 / 5612 à l'aide d'un détecteur d'ouverture MDO/DO/DOI/DOS TYXAL+.

2.1 Associez le récepteur d'éclairage avec le MDO TYXAL+

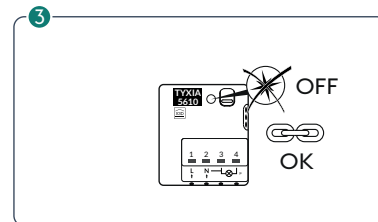
2.1.1 Association du TYXIA 5610



Appuyez 3 secondes sur la touche du récepteur jusqu'à ce que le voyant clignote.

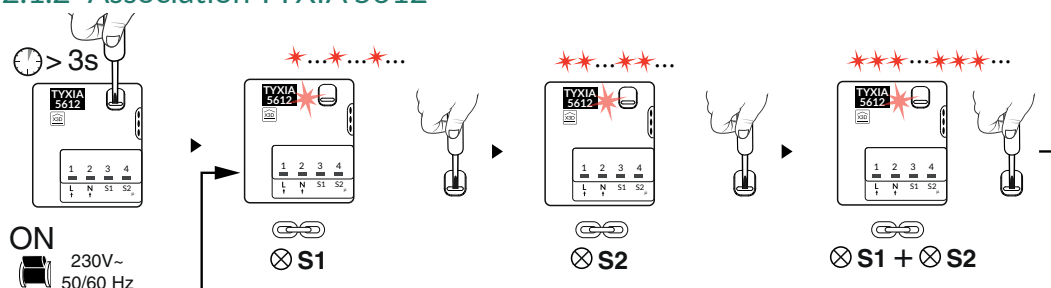


Appuyez sur la touche du détecteur. Le voyant s'allume brièvement. Relâchez.



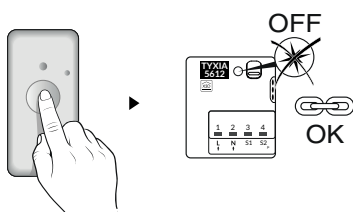
Vérifiez que le voyant du récepteur ne clignote plus. Les produits sont associés.

2.1.2 Association TYXIA 5612



Sélectionnez la voie à associer : Voie 1, voie 2 ou voie 1 et 2 simultanément :

- Appuyez 3 secondes sur la touche jusqu'à ce que le voyant clignote 1 fois, (mode association de la voie 1), relâchez.
- Appuyez brièvement sur la touche, le voyant clignote 2 fois, (mode association de la voie 2), relâchez.
- Appuyez brièvement sur la touche, le voyant clignote 3 fois, (mode association de la voie 1 et de la voie 2 simultanément), relâchez.



Associez le détecteur :

- Appuyez sur la touche du détecteur. Le voyant s'allume brièvement. Relâchez.
- Vérifiez que le voyant du récepteur ne clignote plus. Les produits sont associés.

2.2 Fonctionnement



Ouvrez la porte

L'éclairage raccordé au TYXIA 5610 / 5612 s'allume.

Fermez la porte

L'éclairage raccordé au TYXIA 5610 / 5612 s'éteint.

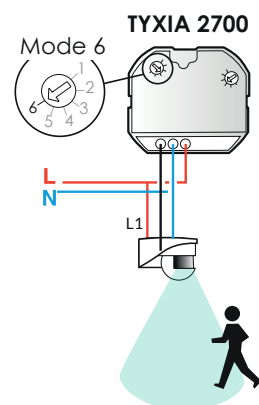
3 Fonctionnement avec un détecteur de mouvement filaire. (non compatible DMB TYXAL+)

Mettre en marche / arrêt un luminaire raccordé au TYXIA 5610 / 5612 à l'aide d'un détecteur de mouvement.

Cette application nécessite :

- Un détecteur de mouvement filaire
- Un TYXIA 2700 commande multifonction

Le détecteur de mouvement doit être raccordé sur l'entrée phase de la commande multifonction TYXIA 2700.



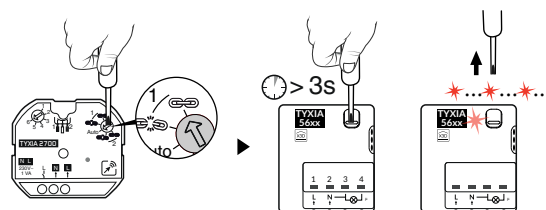
3.1 Associez le récepteur d'éclairage avec le TYXIA 2700

- Sélectionnez la voie 1 sur le TYXIA 2700 (voir notice)

• TYXIA 5610

Mettre en attente d'association le TYXIA 5610

- Appuyez 3 secondes sur la touche du récepteur jusqu'à ce que le voyant clignote.



• TYXIA 5612

Mettre en attente d'association le TYXIA 5612

(Voie 1, Voie 2 ou les 2 voies)

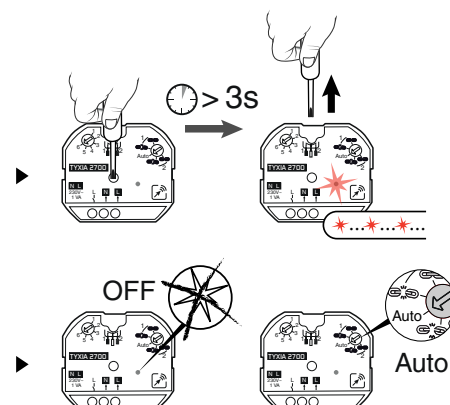
- Sélectionnez la voie à associer (voir § 2.1.2)

• Associez le TYXIA 2700

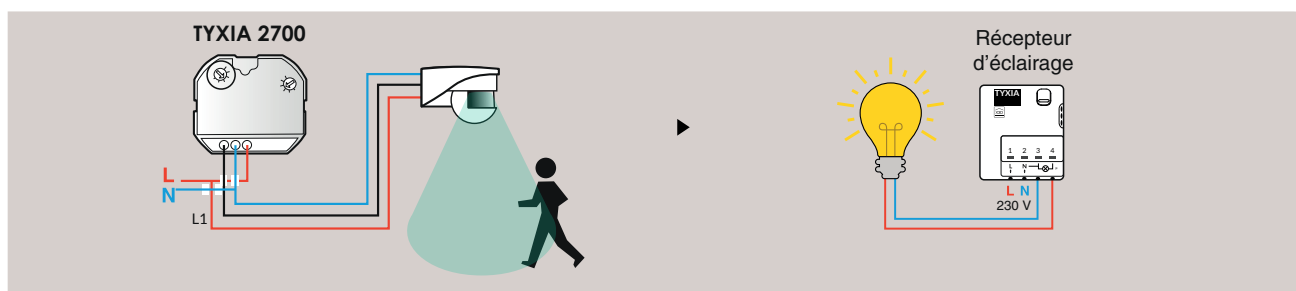
- Appuyez 3 secondes sur la touche du TYXIA 2700 jusqu'à ce que le voyant clignote. La recherche des récepteurs démarre.

- Les produits sont associés lorsque leurs voyants s'éteignent.

- Pour sortir du mode, tournez le sélecteur sur AUTO



3.2 Fonctionnement



Détection
de mouvement

L'éclairage raccordé
au TYXIA 5610 / 5612 s'allume.

Nota : l'éclairage restera allumé selon le réglage de la temporisation effectué sur le détecteur filaire.

4 Compatibilité



Télécommande TL 2000

réf. 6413251

Les touches 1 et 2 de la télécommande TL 2000 sont programmables pour commander 2 voies d'éclairage.

Caractéristiques techniques	TYXIA 5610	TYXIA 5612
Alimentation	230 V~ 0,6 VA	230 V~ 0,9 VA
Consommation en veille	0,06 W	
Nombre d'émetteurs associés	16 maximum	16 maximum par voie
Température de stockage	-10°C / +70°C	
Température de fonctionnement	-10°C / +40°C	
Indice de protection (en boîte d'encastrement)	IP 40	
Dimensions	41 x 36 x 14,5 mm	
Dispositif de télécommande radio X3D	868,7 MHz à 869,2 MHz	
Détection minimum d'appui et de relâchement	50 ms	
Autoadaptation : interrupteur ou poussoir	•	•
Temps d'attente d'association	10 min	