

# BÉTONNIÈRE MINIBETA

## Gamme Bétonnières

Gencod : 8033679000332

 <b>MALAXAGE</b> <b>100 L</b> produit fini	 <b>CAPACITÉ</b> <b>1/2 35 kg</b>	 <b>SILENCIEUSE</b> <b>63 dB(A)</b>	 <b>LÉGÈRE</b> <b>55 kg</b>
---	---	---	---



Interrupteur magnétothermique

Moteur monophasé double isolation

Faible niveau sonore 63 dB(A)



Utilisation aisée grâce à l'orientation à 360° de la cuve pour le chargement ou la vidange.

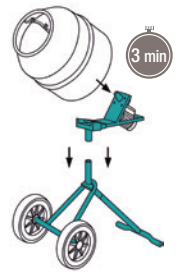
Pied d'appui et roues de grand diamètre, ce qui les rend stables et faciles à déplacer



Stockage facilité



Livrée emballée, non montée



**Démontable**

### APPLICATIONS

La bétonnière Minibeta est légère, super silencieuse, compacte et facile à transporter. Outil idéal pour les chantiers de rénovation. Ses caractéristiques font d'elle un outil de professionnels d'une grande longévité. Elle est équipée d'un moteur monophasé double isolation.

### Equipements de Série

- ✓ Moteur monophasé 230 V / 50 Hz à double isolation
- ✓ Motoréducteur avec engrenage à bain d'huile
- ✓ Cuve en acier
- ✓ Interrupteur avec bobine de tension minimum IP 55 et prise IP 67
- ✓ Sécurité électrique : conforme à la norme EN60204-1, double isolation, protection contre les jets d'eau (IP 55), ainsi que la surcharge et les reprises accidentelles suite à un manque de tension.
- ✓ Pales de malaxage en acier
- ✓ Cuve orientable à 360° - pour une utilisation aisée
- ✓ Emballage en carton
- ✓ Démontable en 3 parties

### Equipements optionnels

- ✓ Adaptateur CEE 16 A à SCHUKO 230 V - IP 44

MINIBETA		
Capacité de la cuve	L	138
Capacité de malaxage	L	100
Ø de la cuve	mm	610
Tours/minutes de la cuve	tr/min	21
Poids	kg	55
Dimensions roues	mm	250 X 60
Puissance moteur 230V/50Hz	kW (ch)	0.3 (0.4)
Niveau sonore	Lp (dB(A))	63
Dimensions L x l x H	mm	1 300 x 720 x 1 430
Dimensions emballage L x l x H	mm	665 x 665 x 675
Puissance absorbé	A	2.8
Référence cuve acier		01016606

**IMER**  
EQUIPMENT  
MACHINERY FOR BUILDING

IMER France  
DIVISION BÂTIMENT  
ZI Les Speyres - CS 70500  
38450 VIF  
Tél : 04.76.72.76.01  
Fax : 04.76.72.68.92  
e-mail : batiment@imer.fr  
www.imer.fr