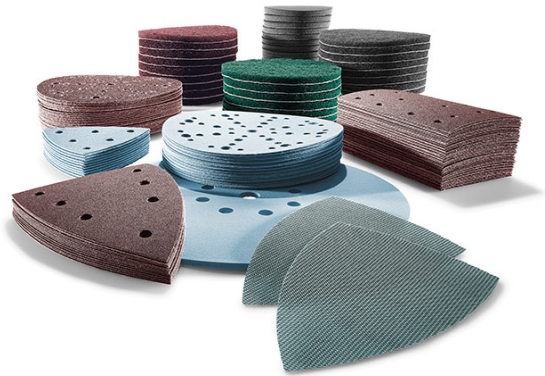


## Guide de choix : Les abrasifs

Qu'il s'agisse d'enlever d'anciennes couches de peinture sur des meubles, d'ébarber des chants, de rénover des parquets usés, ou de poncer de l'enduit : les abrasifs constituent une condition essentielle à une qualité de surface parfaite. Choisir le bon outil oui, mais pas sans l'abrasif adapté.

Dans cet exemple d'application, nous expliquons quel abrasif choisir pour quelle application.



**Important :** les exemples d'applications ne remplacent pas la notice d'utilisation et les consignes de sécurité !<sup>1</sup>

## Description

Les artisans se concentrent sur deux critères lors du ponçage : 1) l'équilibre entre la qualité de surface et la progression de travail et 2) la durée de vie de l'abrasif. Bien sûr, les deux dépendent de la manipulation de l'utilisateur, cependant on obtient les meilleurs résultats pour une application lorsqu'on choisit le bon abrasif. C'est le choix de l'abrasif qui décide de la qualité de la surface, de l'abrasion, de la teneur en poussière et de la durée de vie de votre consommable.

## Autres outils possibles

---

Systainer<sup>3</sup> SYS-STF D150

Référence : 576785

---

## Vue d'ensemble des abrasifs et de leurs applications

01



## Granat

Granat est un abrasif Premium universel. Du ponçage grossier au ponçage de finition, il permet d'obtenir des résultats parfaits, surtout pour le ponçage de laques diluables à l'eau et conformes COV. La finition spéciale de la surface de l'abrasif permet de diminuer largement le colmatage du grain et d'obtenir ainsi une longue durée de vie.

Approprié pour :

Peintures et laques à base de solvants

Laques à l'eau / revêtements conformes COV

Mastics

Enduits, Apprêt

Supports tels que le PRV

Plastiques/verre acrylique

Matériaux minéraux

Grain à partir de P40- P1500

(à partir P800 : support de feuille)

02



## Granat Net

Granat Net est l'abrasif idéal pour le traitement de supports à fort dégagement de poussière. Sa structure "maillée" permet d'aspirer les matériaux sur toute la surface. Il est particulièrement solide sur les bords, pour éviter les déchirures.

Approprié pour :

Mastics

Enduits, Apprêt

Peintures et laques en ponçage de finition

Bois

Grain à partir de P80 - P400

Conseil : lors de l'utilisation de Granat Net, en combinaison avec une ponceuse excentrique/ une ponceuse vibrante, utilisez un **pad de protection** pour protéger le plateau de ponçage.

03



## Rubin 2

Idéal pour poncer les bois tendres et durs. Spécialement conçu pour les exigences dans la menuiserie et l'ébénisterie, grâce à son support papier solide, il convient aussi pour les travaux difficiles lors du traitement du bois et des agglomérés.

Approprié pour :

- Bois durs
- Bois tendres
- Agglomérés
- Essences tropicales
- Contreplaqués

Grain P40- P220

04



## Saphir

Pour du ponçage dégrossissant sur support très dur. Grâce à son support en tissu très robuste, l'abrasif est résistant aux fissures et convient donc pour les utilisations avec contraintes extrêmes.

Approprié pour :

- Supports durs
- Marches d'escaliers fortement usées et pièces de bois brutes de sciage
- Métal (ébarber, dérouiller...)
- Plastiques renforcés de fibres de verre

Grain P24 - P80

05



## Vlies

Le feutre est l'abrasif idéal pour dépolir et poncer les bordures de peintures, laques et matériaux minéraux ainsi que pour nettoyer, huiler et cirer des supports tels que le bois et le métal.

Convient particulièrement pour la préparation de portes et fenêtres lasurées ainsi qu'au lavage avec agent mouillant du zinc et de surfaces galvanisées.

Approprié pour :

- Ponçage d'anciens revêtements de laques-lasures avant un nouveau revêtement
- Ponçage à nu de métaux
- Travaux de finition de matériaux minéraux
- Huilage et cirage de bois naturel
- Nettoyage de matériaux à base de bois



## Platin 2

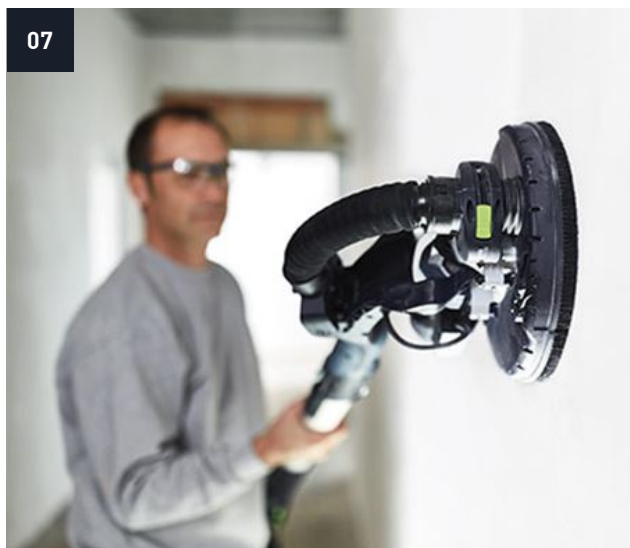
Conçu pour la préparation au polissage et pour le dépolissage de laques ultra-brillantes, Platin 2 offre une très bonne flexibilité grâce au dos en mousse. La mousse peut absorber l'humidité et la poussière si bien que Platin 2 permet d'obtenir un ponçage quasiment sans poussière. Platin 2 diminue la présence de "galettes" sur les chants et permet un ponçage uniforme. Idéal pour les finitions de surfaces et des techniques au mur.

Approprié pour :

- Anciennes et nouvelles laques
- Laques ultra-brillantes
- Matériau minéral, verre acrylique
- Plastiques

Grains : S400 - S4000

Pour diamètres 90, 125 et 150 seulement



## Granat Soft

Granat Soft est un papier abrasif sur un support en mousse et a été spécialement conçu pour le ponçage de murs et plafonds. On obtient un ponçage efficace et sans défaut en particulier sur des mastics souples (mastics prêts à l'emploi).

Approprié pour :

- Mastics de dispersion
- Mastic prêt à l'emploi
- Mastic à pulvériser
- Niveaux de qualité Q3-Q4

Grains P80- P400

Uniquement en diamètre 225 (PLANEX Easy)

1. Nos exemples d'applications et les résultats obtenus constituent une documentation des opérations de travail que nous avons réalisées. Il s'agit d'exemples individuels qui ne nous permettent pas de garantir que l'utilisateur obtiendra les mêmes résultats. Les résultats obtenus dépendent de l'expérience et l'habileté de l'utilisateur, ainsi que des matériaux utilisés. Les exemples d'applications ne remplacent pas les notices d'utilisation et/ou les consignes de sécurité fournies par Festool. Nous déclinons toute responsabilité en cas d'erreurs matérielles ou juridiques dans les informations, guides et applications. En particulier, nous ne garantissons pas qu'ils sont exempts d'erreurs, corrects, exempts de droits de propriété ou d'auteur détenus par des tiers, complets et/ou applicables. Tout dédommagement de l'utilisateur est exclu, quel qu'en soit le fondement juridique. Cette clause d'exclusion de responsabilité n'est pas valable en cas de faute intentionnelle, de négligence grave ou si notre responsabilité est engagée en vertu de la loi.

Nous déclinons toute responsabilité pour les dommages consécutifs à un vice. †