

URBAN PROTECT

INSPIRÉ PAR LE LOOK RÉTRO

Pendant les années 1960, PUMA a développé son modèle de succès PUMA KING. Après être particulièrement connu par des coupes mondiales, le design est aujourd'hui encore à jour. Avec URBAN PROTECT, PUMA SAFETY a créé une série qui répète cette histoire de succès. Les éléments de design classiques sont combinés avec des incisions modernes. Techniquement, l'embout en fibre de verre, la construction de semelle et l'aîne sur mesure veillent nouvelles normes.



EVERCUSHION® BA

Cette ossse plastique en polyuréthane évacue de l'humidité du pied et veille en combinaison avec le matériau extérieur absorbant de l'eau et le revêtement antibactérien un dimat de pied parfait. Comme toutes les evercushion® semelles interieures, également cette semelle offre un amortissement permanent sans perdre de l'élasticité.

1

RUBBER OUTSOLE

La semelle en caoutchouc résistante à la chaleur jusqu'à 300°C avec différents éléments de profil garantit une mobilité optimale et un contact sur avec le sol (SRC).

2

EVA MIDSOLE

Des milliards de petites bulles ont été injectées dans cette semelle intercalaire ultra légère afin d'assurer un amorti optimal et d'améliorer le déroulement du pied.

3

ROTATION POINT

La particularité de la semelle est le point de rotation intégré de la zone des métatarses internes. Ce point est l'élément le plus sollicité lors de la marche pendant le travail. En renforçant le point de rotation, la friction et donc la fatigue sont considérablement réduites.

4

FIBERGLASS TOE CAP

Embout de protection en matières fibre de verre offre plus d'espace pour les orteils, plus léger que les embout d'acier traditionnels, amagnétique, avec isolation thermique.

5

idCELL

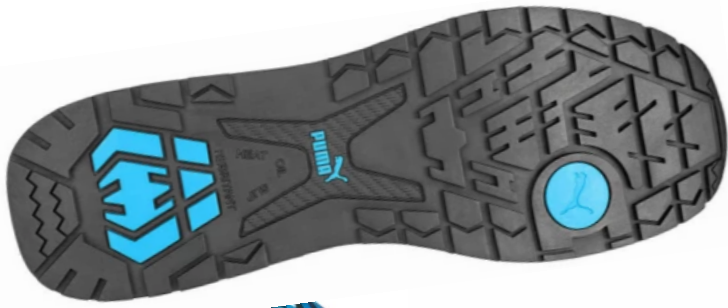
L'élément idCELL intégré sous le talon consiste en EVA, moussé, ultra légère et assure une absorption optimale des chocs lors des contacts avec le sol.



FAP® - FLEXIBLE ANTI PENETRATION

Protection flexible contre la perforation faite de fibres couvertes de céramique protège les pieds sur toute la surface contre des objets pénétrants.





64.306.0 **BLAZE KNIT LOW**
S1P HRO SRC

- Protection** embout en fibre de verre et FAP® -semelle anti-perforation souple
- Plus** TPU-protection résistante à l'abrasion pour la partie d'orteil, sans métal, DGVU 112-191
- Tige** SAFETY KNIT®
- Doublure** BreathActive doublure multifonctionnelle
- Assise du pied** evercushion® BA
- Semelle** semelle en caoutchouc URBAN avec idCELL et point de rotation, résistante à la chaleur jusqu'à 300°C
- Tailles / Largeur** 39 - 47 / 11



DGVU
112 - 191