

REF. 068650

Indispensable à la sécurité, la cagoule optoélectronique ERGOTECH+ 5-9/9-13 TRUE COLOR protège le visage et les yeux du soudeur des UV, des infrarouges et des projections. Entièrement automatique, le masque passe de l'état clair à l'état teinté en une fraction de seconde et ce, dès l'amorçage. Livré avec un serre-tête, il libère les mains du soudeur et offre tout le confort nécessaire aux travaux de soudage.

CARACTÉRISTIQUES

- **Teinte réglable** 5-9 / 9-13
- Plage 5- 9 : **spéciale faible intensité**
- **Ecran XL**
- **Soudage TIG > 2A**
- **Grande sensibilité** grâce à 4 capteurs
- **Protection UV/ IR DIN 15**
- **Réglages** : sensibilité, délai, testeur de teinte, meulage (grind)
- **Technologie TRUE COLOR**



Ecran LCD classique



Technologie TRUE COLOR

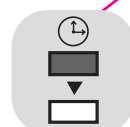


TABLEAU TECHNIQUE

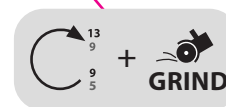
Degré de protection UV/IR	DIN 15
Classification	1/1/1/1
Teinte claire	3
Teinte foncée	5 > 9 - 9 > 13
Temps de réaction	0,08 ms
Temps de retour au clair	0,15 > 0,8 sec
Champs de vision	100 x 67 mm
Energie	solaire + 2 piles (CR2450)
Poids	560 g
Réglages	Sensibilité, délai, teinte, meulage
Capteur lumineux	4
Champs d'applications	MMA 5 > 400 / TIG 2 > 300 / MIG-MAG 5 > 400
Normes	CE / EN 175B / EN 166 / EN 379



Sensibilité



Délai

Commutateur
5 > 9 - 9 > 13

Teinte

Livré avec un serre-tête
MultiFit+

OPTIONS

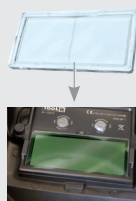
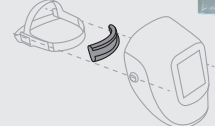
Sac pour masque
de soudage
- Carry bag for
helmet welding

043299



Bandeau anti-transpiration
- Antiperspirant - headband
043466

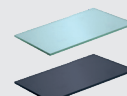
x2



zoom x2

Loupe
- Magnifying glass
for Zeus, Spaceview,
Ergotech & Alien
True Color
x1
042780

VERRES
- Lenses
- Schutzgläser



114 x 133 (x10)	043893
103,7 x 69,5 (x5)	043695