

Vases d'expansion sanitaires à circulation forcée pour installations de production d'eau chaude sanitaire, de pressurisation et de distribution d'eau. L'utilisation du vase d'expansion Airfix A/D avec un préparateur d'eau chaude sanitaire évite l'ouverture de la soupape de sécurité ou du groupe de sécurité à chaque chauffe de l'eau sanitaire. Non seulement la durée de vie de la soupape de sécurité ou du groupe de sécurité est remarquablement prolongée (l'endommagement ou le dépôt de calcaire sur le siège est évité), mais le risque d'une fuite durable (avec comme conséquence de grandes pertes d'eau) est prévenu. Solution parfaite en cas d'emplacement en cave, où l'évacuation à l'égout se trouve au-dessus de la soupape de sécurité. Agréés pour applications sanitaires, conformes à la directive CE 2002/16/EG.

Afin de garantir la circulation forcée dans le vase Airfix A, un raccord en T doit être monté sur l'arrivée d'eau froide, le diffuseur livré avec le vase placé dans le raccord en T et le vase Airfix A vissé directement en dessous.

L'Airfix A est un vase d'expansion sanitaire à circulation partielle. La circulation se fait par déviation d'une partie du fluide dans le vase afin d'éviter la stagnation d'eau.

- À circulation partielle.

Avantages

- Les vases Airfix se démarquent par leur revêtement de qualité, non seulement côté eau, mais aussi côté azote! La qualité de l'eau reste donc garantie, même en cas de problème indésirable à la membrane.
- Remplissage avec de l'azote pour une conservation plus longue de la pression de gonflage.
- La membrane spéciale en caoutchouc butyle et le revêtement ne transmettent ni goût ni odeur à l'eau.
- Peuvent être utilisés avec tous types de préparateurs d'eau chaude sanitaire avec stockage.
- Le montage de l'AirfixControl entre le vase et le raccord en T permet un contrôle facile du vase sans devoir le démonter de l'installation.
- Un réducteur de pression doit être placé dans les régions où des pressions d'eau ville importantes (fluctuantes) sont rencontrées.
- Possibilité de montage avec la console MB 2 ou MB 3.

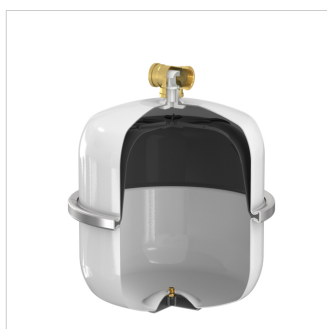
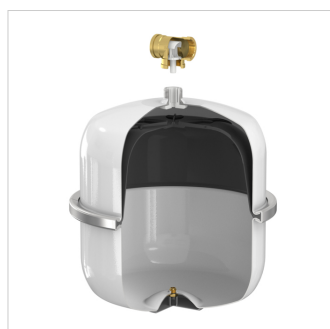
Caractéristiques techniques

- À circulation partielle.
- Pression de service maximale: 8 / 10 bar.
- Convient pour des installations avec une température maximale du système de 120 ° C.
- Température minimale / maximale admissible en continu par la membrane: 1 / 70 °C.
- Vases conformes EN13831.
- Produits en conformité avec la directive PED 2014/68/EU.
- Label de qualité DIN-DVGW: 04-0359-W M 003/04.
- Airfix A 35 - 80: Avec œillet de suspension. Raccordement au bas du vase.
- Couleur: blanc, RAL 9010.



Description	Vase exp san Airfix A 12/4,0 [10bar]	
Code	24349	
EAN	08712874243491	
Modèle	<u>Airfix A 8 - 80</u>	
Press. de gonfl. [bar]	4	
Press. de service max. [bar]	10	
Dimensions	Ø [mm]	286
	H. [mm]	309
Raccord	R $\frac{3}{4}$ "	
Poids [kg]	4,3	

* Conditionnement par palette facultatif.



Classification données générales

Groupe Etim	augmentation / réduction de pression
Classe Etim	expansion de diaphragme
Nom du produit	Vase exp san Airfix A 12/4,0 [10bar]
Marque	FLAMCO
type produit	Sanitary Clench Ring [10bar]
Artikelnummer	24349
EAN	08712874243491

Classification caractéristiques

diametre du trou du boulon	8
Adapté au chauffage central	Non
Pression finale	10 Bar
Convient pour le refroidissement	Non
Convient pour eau du robinet	Oui
Pour eau du robinet	Oui
Compatible circuit de panneau solaire	Non
Contenu	12 Litre
Préchargement	4 Bar
Sur pied vertical	Non
À pied horizontal	Non
Pression de service maximum	10 Bar
Medium temperature (continuous)	1 - 70 °C
Avec support mural fixe	Non
Placement vertical	Oui
Longueur maximale. Température moyenne (continue)	120 Degrees celsius
Placement, horizontal	Non
Avec pieds	Non
Avec membrane amovible	Non
Nom. Diamètre intérieur de la connexion d'expansion	3/4" (20)
Diamètre externe du tube	26.5 Millimetre
Raccordement	Filetage extérieur conique gaz (BSPT)
Matériau membrane / vessie	IIR (butyle)
Bride de la plage de pression	PN 16
Avec collecteur de cuve	Non
Couleur	Blanc
avec le drain	Non
Diamètre	256 Millimetre
Hauteur	309 Millimetre
Tilting height	401.27 Millimetre
Avec manomètre	Non
Avec soupape de sûreté	Non
Avec matériel de fixation	Non
Mélange glycol max.	50 Percentage
Mélange éthanol max.	50 Percentage

Trouvez de plus amples informations en ligne:[Installation et mode d'emploi](#)[Declaration of conformity PED 2014/68/EU](#)[Certificate DIN-DVGW](#)[Certificate ACS](#)[Certificate WRAS](#)[Airfix A - UKCA Declaration of Conformity 8-18L](#)[Airfix A ADSK](#)[Airfix A ADSK Revit](#)[Airfix A DWG](#)[Airfix A IPT](#)[Airfix A STEP](#)[Brochure 4 - Vases d'expansion Airfix et accessoires sanitaire](#)[White paper Expansion vessels in potable water systems](#)

Boulevard de la Bataille de Stalingrad 77-79
(Parkview building A 3rd floor)
69100, Villeurbanne - fr

T +33 (0) 986 000 400

E fr.info@aalberts-hfc.com

I flamcogroup.com/fr