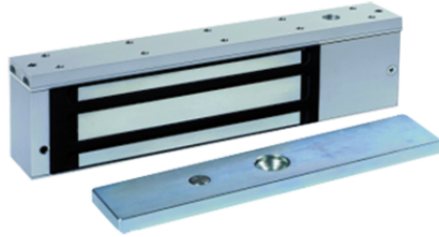




**1477**

## **VENTOUSE ÉLECTROMAGNÉTIQUE POSE SAILLIE 300 KG**



Ventouse électromagnétique sans signalisation - 12/24 VDC - Pose saillie - 300 Kg. Dimensions:  
250 x 45 x 25 mm



**1477**

## VENTOUSE ÉLECTROMAGNÉTIQUE POSE SAILLIE 300 KG

### DONNÉES GÉNÉRALES

Hauteur (mm)	250
Largeur (mm)	25
Profondeur (mm)	45