

## ■ Fonction

- Le clapet THERMOSTOP est un clapet anti-thermosiphon débrayable pour montage sur le refoulement du circulateur.
- Le clapet anti-thermosiphon empêche les phénomènes de circulation naturelle lorsque le circulateur est à l'arrêt.
- Il est impératif de respecter le sens de circulation du fluide représenté par une flèche gravée sur le corps du clapet.
- Le débrayage du clapet permet de forcer l'ouverture du clapet afin de procéder aux opérations de vidange des circuits en aval du refoulement du circulateur

## ■ Construction

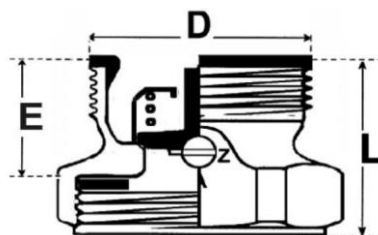
Corps:	laiton
Obturateur:	Polyamide PA66
Ressort	inox
Guide obturateur:	inox
Joints:	EPDM

## ■ Caractéristiques fonctionnelles

Pression maxi:	10 bar
Pression d'ouverture:	0,02 bar
Température	+10 à +130°C
Fluides admissibles	eau, eau glycolée

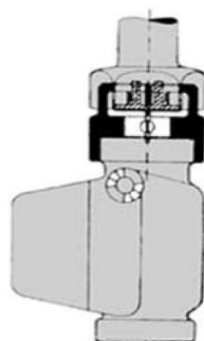
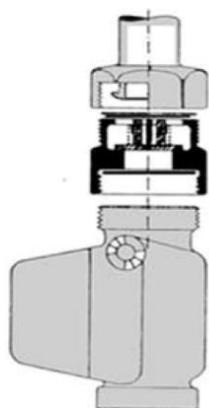
## ■ Cotes

Ref.	DN	D	E	L
CT26	25	1"1/2	28	40
CT33	32	2"	32	45



## ■ Pose

- Clapet pour montage direct sur le filetage au refoulement du circulateur en position verticale ou horizontale.
- Joint fourni sur la partie femelle du clapet.
- Attention de bien respecter **le sens de circulation**.
- **Veiller à laisser un accès aisé au dispositif de débrayage du clapet**



## ■ Caractéristiques hydrauliques

