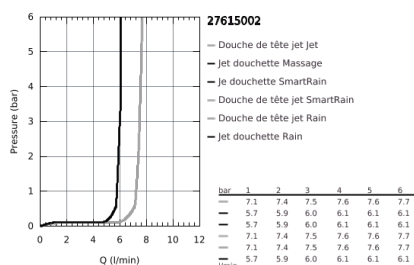
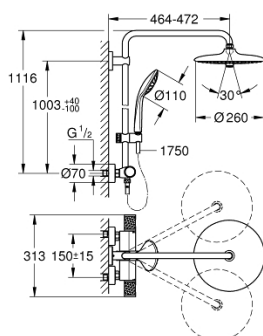


27 615 002 EUPHORIA SYSTEM 260 COLONNE DE DOUCHE AVEC MITIGEUR THERMOSTATIQUE

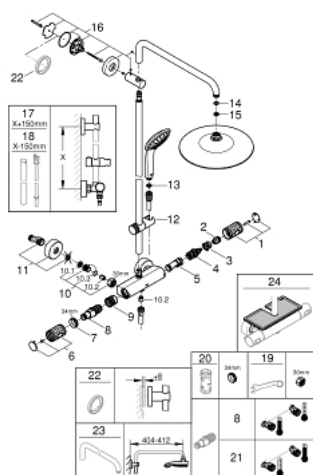


DESCRIPTION DU PRODUIT

- Composé de :
- Bras de douche de 450 mm orientable horizontalement
- Mitigeur thermostatique incluant fonction inverseur 2 sorties
- Permet le changement entre :
- Douche de tête Euphoria 260 (26 457 000)
- Rain, SmartRain, Jet
- Avec rotule
- Angle de rotation $\pm 15^\circ$
- Douchette à main Euphoria 110 Massage (27 239 000)
- **3 jets :**
- Pluie, Massage, SmartRain
- Curseur ajustable en hauteur
- Flexible Silverflex 1750 mm (28 388 000)
- **GROHE TurboStat** Régulation de la température quasi-instantanée et sécurité anti-brûlures en cas de coupure d'eau froide
- **GROHE SafeStop** butée à 38°C
- **GROHE SafeStop Plus** limiteur de température à 43°C (livré non monté)
- **GROHE CoolTouch** Minimise les risques de brûlures
- **GROHE ProGrip** avec surface moletée
- **GROHE DreamSpray** jet parfaitement uniforme
- **GROHE StarLight** Chrome éclatant et durable
- **GROHE SprayDimmer** contrôle du débit
- **GROHE EcoJoy** débit limité inférieur à 9.5 l/min
- **GROHE FastFixation** support de fixation réglable en hauteur
- Inner WaterGuide, longévité maximale
- Procédé anti-calcaire **SpeedClean**
- Système anti-torsion
- **Convient pour chauffe-eau instantané à partir de 18 kW/h**
- Débit minimum nécessaire 7 l/min.
- Option : tablette GROHE EasyReach (26 362)

• Version GROHE Professional

27 615 002 EUPHORIA SYSTEM 260 COLONNE DE DOUCHE AVEC MITIGEUR THERMOSTATIQUE



PIÈCES DÉTACHÉES

- 1: Poignée d'arrêt (N ° de commande 49162000)
- 2: Bague de butée (N ° de commande 47986000)
- 3: Bague de butée (N ° de commande 47965000)
- 4: Aquadimmer (N ° de commande 47364000)
- 5: conduite d'eau (N ° de commande 47887000)
- 6: Poignée d'arrêt (N ° de commande 49160000)
- 7: Bague de fixation (N ° de commande 47743000)
- 8: Cartouche thermostatique compacte 1/2" (N ° de commande 47439000)
- 9: conduite d'eau (N ° de commande 47975000)
- 10: Clapets anti-retours (N ° de commande 47189000)
- 10.1: filtre à impuretés (N ° de commande 0726400M)
- 10.2: Clapets anti-retours (N ° de commande 08565000)
- 10.3: Joint torique 17 x 2 (N ° de commande 0305500M)
- 11: Raccord S mural (N ° de commande 12662000)
- 12: Curseur (N ° de commande 48424000)
- 13: Filtre (N ° de commande 0700200M)
- 14: Joint fibre 15x21 (N ° de commande 0138900M)
- 15: Filtre (N ° de commande 48007000)
- 16: Embout de barre (N ° de commande 48279000)
- 17: Colonne de douche (N ° de commande 48514000)*
- 18: Colonne de douche (N ° de commande 48515000)*
- 19: Clé spéciale (N ° de commande 19377000)*
- 20: Clé (N ° de commande 19332000)*
- 21: Cartouche GROHE TurboStat 1/2" (N ° de commande 47175000)*
- 22: Câble d'épaisseur (N ° de commande 27180000)*
- 23: Bras pour colonne de douche (N ° de commande 14047000)*
- 24: Tablette GROHE EasyReach (N ° de commande 26362LN1)*

*Accessoires spéciaux