

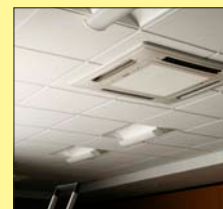
EasyFinish™

Nettoyant de diffuseurs et de bouches de ventilation

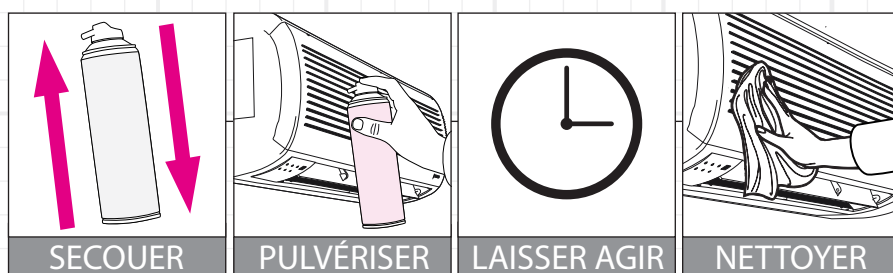
Même si votre serpentin a été nettoyé à fond, il suffit de quelques taches sur le diffuseur ou la bouche de ventilation pour donner mauvaise impression. Le travail n'a pas l'air bien fini. EasyFinish™ est une bombe aérosol spécialement conçue pour nettoyer les diffuseurs. Elle permet d'enlever les taches de nicotine, de graisse, et toutes autres saletés pour que l'ingénieur puisse tout faire briller de propreté.

Spécification

Nom	EasyFinish
Code article	177ACE0017
Quantité (lot)	12 x 500ml
Dimensions (lot) (L x H x P) cm	21 x 25 x 27
Poids livré (Kg)	7.7
Volume livré (m ³)	0.0145
Application	Nettoyant de diffuseurs et de bouches de ventilation
Types de dépôts	Nicotine, graisses et saleté en général
Dosage (Eau:Produit)	NON
Temps d'application	Autant que nécessaire
Rinçage	OUI
Ses atouts	Convient à tous les types de ventilateurs et de panneaux



Mode d'emploi



Bien agiter la bombe avant emploi. Pulvériser le produit sur les surfaces à nettoyer, à une distance d'environ 15 cm. Laisser EasyFinish™ pénétrer dans la graisse et la saleté. Nettoyer en essuyant la surface avec un chiffon sec. EasyFinish™ a été testé sur la plupart des surfaces et ne pose aucun risque. Il est cependant recommandé de tester le produit à un endroit non visible avant de s'en servir.

F+



EasyFinish™
UN1950

Extrêmement inflammable

R12: Extrêmement inflammable. Conserver sous clef et hors de portée des enfants. S16: Conserver à l'écart de toute flamme ou source d'étincelles - Ne pas fumer. S23: Ne pas respirer l'aérosol. S51: Utiliser seulement dans des zones bien ventilées. S38: En cas de ventilation insuffisante, porter un appareil respiratoire approprié. S45: En cas d'accident ou de malaise, consulter immédiatement un médecin (si possible, lui montrer l'étiquette).

Consulter la Notice de Sécurité pour toute information concernant la manipulation de ce produit. Toujours porter un matériel de protection approprié.

Ce produit doit être manipulé uniquement par des agents compétents. Les consignes figurant dans les « modes d'emploi » ne sont que des recommandations. L'utilisation appropriée du produit peut varier en fonction des circonstances. Dans les limites prévues par la loi, la société décline toute responsabilité en cas de dommages occasionnés par l'utilisation du produit. Veuillez aussi noter que notre politique d'amélioration continue des produits peut nous amener à des changements de caractéristiques sans préavis.



advanced
engineering

Distribué exclusivement par:
Salina
15, boulevard Richard Lenoir
75011 PARIS
Tel: +33(0)1 43 57 65 29
E: advancedengineering@salina.fr
www.advancedengineering.co.uk/fr